

Приложение
к постановлению администрации
Мысковского городского округа
от _____ № _____

Схема расположения границ публичного сервитута




ОПИСАНИЕ ГРАНИЦ ПУБЛИЧНОГО СЕРВИТУТА

Местоположение публичного сервитута - Российская Федерация, Кемеровская область-Кузбасс, Мысковский городской округ, г. Мыски; на землях населенных пунктов в кадастровом квартале № 42:29:0101012 - площадью 14 кв.м;

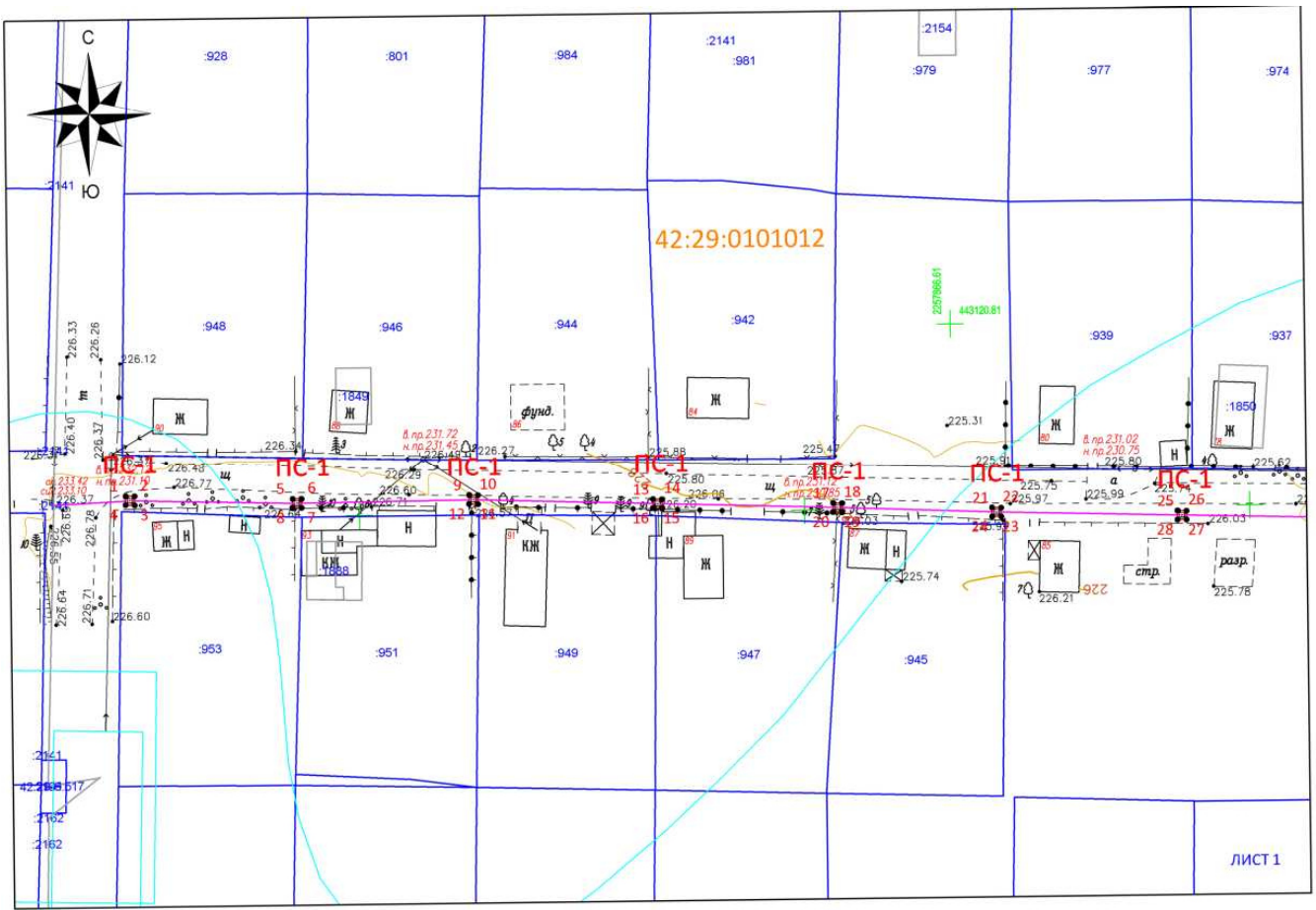
Публичный сервитут - под сооружение линейное электротехническое: ВЛИ-0,4 кВ от опоры № 2 Ф-0,4-3; СТП № 167-6/0,4 кВ до опоры, установленной на границе земельного участка жилого дома, СНТ «Малинка», ул. Садовая, д. № 64, к.н.42:29:0101012:958, г. Мыски

- площадь публичного сервитута – 14 кв.м;
- система координат – МСК-42, зона-2;
- метод определения координат характерных точек -
- метод спутниковых геодезических измерений (определений);
- средняя квадратическая погрешность положения характерных точек – 0,10 (м).
- МАСШТАБ 1:500

УСЛОВНЫЕ ОБОЗНАЧЕНИЯ:

-  — Граница земельного участка, прошедшего ГКУ
-  — Граница кадастрового квартала
-  — Проектное местоположение инженерного сооружения
-  — Граница здания/сооружения, прошедшего ГКУ
-  — Граница охранных зон
-  — Обозначение кадастрового квартала
-  — Обозначение учтенных земельных участков, зданий/сооружений
-  — Характерная точка границы публичного сервитута
-  — Проектная граница публичного сервитута, под сооружение линейное электротехническое, площадью - 14 кв.м

Обозначение характерных точек границ	Координаты, м		Обозначение характерных точек границ	Координаты, м	
	X	Y		X	Y
1	443102,47	2257773,72	29	443098,88	2257913,73
2	443102,45	2257774,72	30	443098,85	2257914,73
3	443101,45	2257774,69	31	443097,85	2257914,70
4	443101,47	2257773,69	32	443097,88	2257913,70
-	-	-	-	-	-
5	443101,95	2257792,50	33	443098,30	2257933,90
6	443101,93	2257793,50	34	443098,27	2257934,90
7	443100,93	2257793,48	35	443097,28	2257934,87
8	443100,95	2257792,48	36	443097,30	2257933,88
-	-	-	-	-	-
9	443102,14	2257812,33	37	443097,52	2257951,82
10	443102,11	2257813,33	38	443097,49	2257952,82
11	443101,11	2257813,31	39	443096,49	2257952,79
12	443101,14	2257812,31	40	443096,52	2257951,79
-	-	-	-	-	-
13	443101,42	2257832,98	41	443096,77	2257971,47
14	443101,40	2257833,98	42	443096,75	2257972,47
15	443100,40	2257833,96	43	443095,75	2257972,45
16	443100,42	2257832,96	44	443095,77	2257971,45
-	-	-	-	-	-
17	443100,75	2257853,24	45	443096,17	2257993,16
18	443100,72	2257854,24	46	443096,14	2257994,16
19	443099,72	2257854,21	47	443095,14	2257994,13
20	443099,75	2257853,21	48	443095,17	2257993,13
-	-	-	-	-	-
21	443100,03	2257871,09	49	443095,30	2258018,43
22	443100,00	2257872,09	50	443095,28	2258019,43
23	443099,01	2257872,06	51	443094,28	2258019,40
24	443099,03	2257871,06	52	443094,30	2258018,41
-	-	-	-	-	-
25	443099,43	2257891,90	53	443094,68	2258031,56
26	443099,41	2257892,90	54	443094,66	2258032,56
27	443098,41	2257892,87	55	443093,66	2258032,53
28	443098,43	2257891,87	56	443093,68	2258031,53





Первый заместитель главы
 Мысковского городского округа
 по городскому хозяйству и строительству

Е.В. Капралов